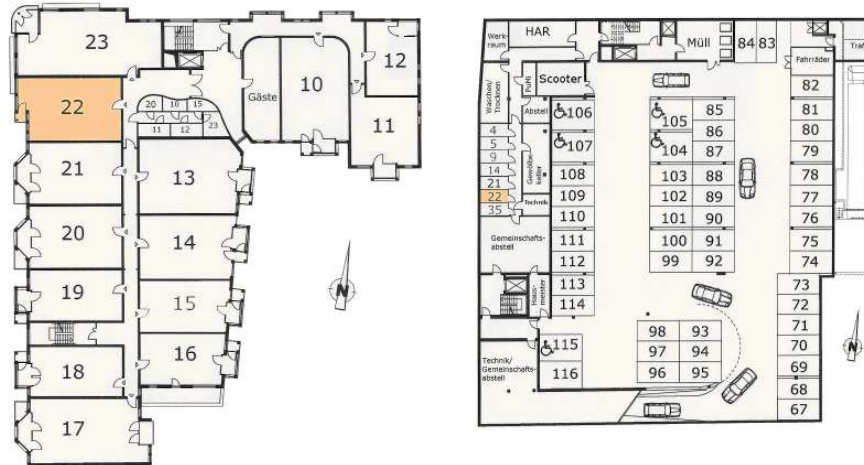


2. Obergeschoss Wohnung 22

3., 4., 5. OG – WE 35, 48, 59



Seniorenwohnsitz
KREUZVIERTEL



Flur	5,09	qm
Bad	6,65	qm
Abstellraum	3,44	qm
Küche	5,00	qm
Schlafen	16,82	qm
Wohnen	21,86	qm
Ankleide	5,44	qm
Wintergarten	3,45	qm
Austritt**	0,31	qm

Wohnfläche 68,06 qm

antlg.
Gemeinschafts-
fläche 10,39 qm

Gesamt 78,45 qm

**Fläche 1/4 berechnet

Abstell Keller
zusätzlich 4,91 qm

Stand: 05.06.07

Angaben in dieser Zeichnung sind nur in Verbindung mit dem Kreuzviertel-Exposé wirksam. Insbesondere gelten die dort enthaltenen wichtigen Hinweise vollinhaltlich auch für diese Zeichnung. Der Grundriss ist nicht maßstäblich gezeichnet. Verzerrungen durch Kopieren, Scannen o.ä. sind möglich. *Möblierungen sind als Anregung zu verstehen!*