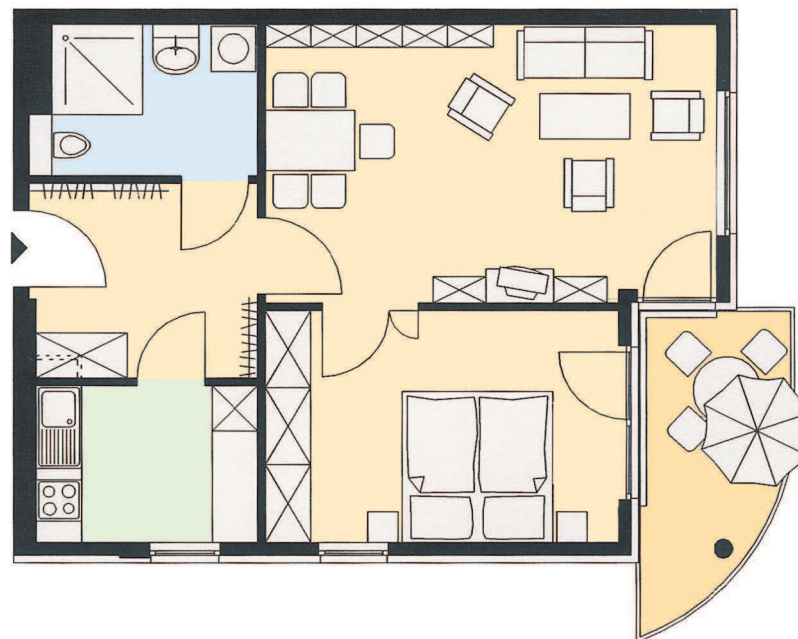
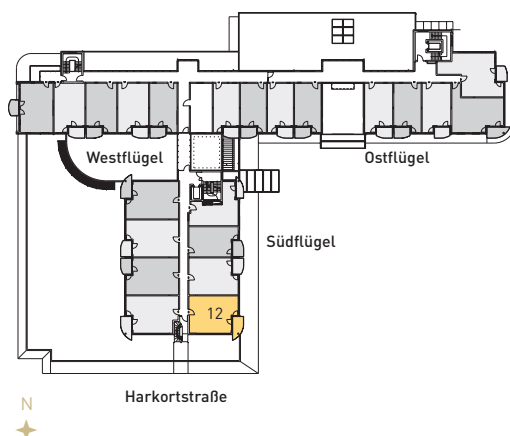


# Wohnungen 12 und 34

## 2./3. Obergeschoss



\* Balkon wird zur Hälfte berechnet.

Angaben in dieser Zeichnung sind nur in Verbindung mit dem Exposé Harkortbogen wirksam. Insbesondere gelten die dort enthaltenen wichtigen Hinweise vollinhaltlich auch für diese Zeichnung.

Wohnen	21,63 qm	Wohnfläche	58,49 qm
Schlafen	14,24 qm		
Küche	6,03 qm	antlg. Gemein-	
Bad	5,59 qm	schaftsfläche	8,12 qm
Flur	6,97 qm		
Abstell	0,54 qm		
Balkon*	3,49 qm	Gesamt	66,61 qm

Der Grundriss ist nicht maßstäblich.  
Verzerrungen durch Kopieren, Scannen etc.  
sind möglich! Möblierungen sind als  
Anregung zu verstehen!

Seniorenwohnen NRW GmbH – Das perPedes® Konzept  
Zimmerstraße 2 | 58638 Iserlohn | Telefon 02371 / 8281-0  
info@seniorenwohnen-nrw.de | www.seniorenwohnen-nrw.de

